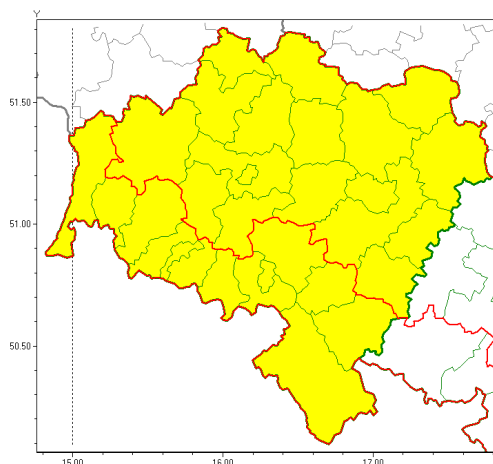




Zasięg ostrzeżeń w województwie

Silny wiatr
2018-10-29 12:15



WOJEWÓDZTWO DOLNOŚLĄSKIE OSTRZEŻENIA METEOROLOGICZNE ZBIORCZO NR 39 WYKAZ OBSZARÓW ZUCIANYCH OSTRZEŻENIAMI o godz. 12:15 dnia 29.10.2018

Zjawisko/Stopień zagrożenia	Silny wiatr/1
Obszar	powiaty: dzierżoniowski, Jelenia Góra, jeleniogórski, kamiennogórski, kłodzki, lubuski, lwówecki, widnicki, Wałbrzych, wałbrzyski, ząbkowicki, zgorzelecki
Ważność	od godz. 20:00 dnia 29.10.2018 do godz. 16:00 dnia 30.10.2018
Prawdopodobieństwo	90%
Przebieg	Przewiduje się wystąpienie silnego wiatru o średniej prędkości od 30 km/h do 45 km/h, w porywach miejscami od 80 km/h do 90 km/h z południa i południowo-wschodu.
SMS	IMGW-PIB OSTRZEŻENIE: WIATR/1 dolnośląskie (12 powiatów) od 20:00/29.10 do 16:00/30.10.2018 prędkość do 45 km/h, porywy do 90 km/h, S, SE. Dotyczy powiatów: dzierżoniowski, Jelenia Góra, jeleniogórski, kamiennogórski, kłodzki, lubuski, lwówecki, widnicki, Wałbrzych, wałbrzyski, ząbkowicki i zgorzelecki.
RSO	Woj. dolnośląskie (12 powiatów), IMGW-PIB wydał ostrzeżenie pierwszego stopnia o silnym wietrze
Zjawisko/Stopień zagrożenia	Silny wiatr/1
Obszar	powiaty: bolesławiecki, głogowski, górowski, jaworski, Legnica, legnicki, lubuski, milicki, oleśnicki, oławski, polkowicki, strzeliński, średzki, trzebnicki, wołowski, Wrocław, wrocławski, złotoryjski
Ważność	od godz. 01:00 dnia 30.10.2018 do godz. 14:00 dnia 30.10.2018



Prawdopodobieństwo	80%
Przebieg	Przewiduje się wystąpienie silnego wiatru o średniej prędkości od 30 km/h do 40 km/h, w porywach miejscami od 65 km/h do 75 km/h z południa i południowego-wschodu.
SMS	IMGW-PIB OSTRZEŻA: WIATR/1 dolnośląskie (18 powiatów) od 01:00/30.10 do 14:00/30.10.2018 prędkość do 40 km/h, porywy do 75 km/h, S, SE. Dotyczy powiatów: bolesławiecki, głogowski, górski, jaworski, Legnica, legnicki, lubuski, milicki, oleśnicki, oławski, polkowicki, strzeliński, średzki, trzebnicki, wołowski, Wrocław, wrocławski i złotoryjski.
RSO	Woj. dolnośląskie (18 powiatów), IMGW-PIB wydał ostrzeżenie pierwszego stopnia o silnym wietrze
Dyrektor synoptyk IMGW-PIB	Małgorzata Tomczuk

Opracowanie niniejsze i jego format, jako przedmiot prawa autorskiego podlega ochronie prawnej, zgodnie z przepisami ustawy z dnia 4 lutego 1994r o prawie autorskim i prawach pokrewnych (dz. U. z 2006 r. Nr 90, poz. 631 z późn. zm.).

Wszelkie dalsze udostępnianie, rozpowszechnianie (przedruk, kopiowanie, wiadomości sms) jest dozwolone wyłącznie w formie dosłownej z bezwzględnym wskazaniem źródła informacji tj. IMGW-PIB.