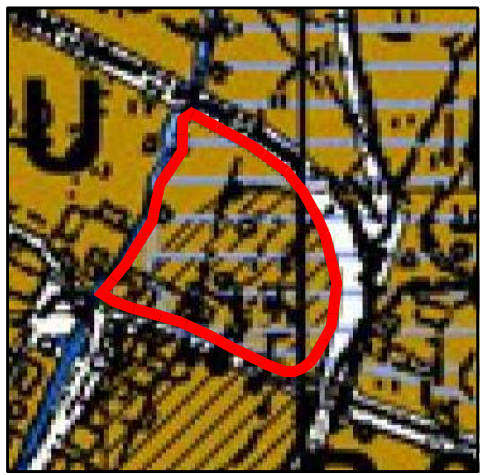




MIEJSCOWY PLAN ZAGOSPODAROWANIA PRZESTRZENNEGO DLA TERENU PRZY ULICY GÓRKOWICKIEJ W PRUSICACH

SKALA 1:1000

Załącznik nr 1
do Uchwały nr / /2022
Rady Miejskiej w Prusicach
z dnia 2022 r.

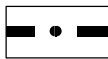


Wyrys ze zmiany Studium uwarunkowań i kierunków zagospodarowania Gminy Prusice,
Uchwała Nr XV/94/19 Rady Miejskiej w Prusicach z dnia 30 października 2019 r.



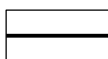
LEGENDA:

OZNACZENIA OGÓLNE:



Granica obszaru objętego planem

USTALENIA REGULACYJNE



Linie rozgraniczające tereny o różnym
przeznaczeniu lub różnych zasadach
zagospodarowania



Obowiązujące linie zabudowy



Nieprzekraczalna linia zabudowy

PRZEZNACZENIE TERENU:



MN Teren zabudowy mieszkaniowej
jednorodzinnej



MNU Tereny zabudowy mieszkaniowej
z usługami

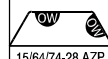
Obszary i obiekty objęte ochroną



Srebra "B" ochrony konserwatorskiej



Srebra "K" ochrony krajobrazu kulturowego



Srebra ochrony konserwatorskiej "OW"
dla zabytków archeologicznych



15/64/74-28 AZP
Stanowisko archeologiczne

